

MALER-MEIER



LAHDE

05702/1000

Anzeige



Saison 2010/11

# HANDBALL

## TUS LAHDE/QUETZEN

AKTUELLE BERICHTE UND INFORMATIONEN

[WWW.TLQ-HANDBALL.DE](http://WWW.TLQ-HANDBALL.DE)





*Unsere  
Service-Leistungen  
für Sie :*

- 🌸 moderne Floristik*
- 🌸 Garten- u.  
Landschaftsbau*
- 🌸 Friedhofs-  
Gärtnerei*
- 🌸 Ideengarten*

*Bahnhofstr. 27 - 32469 Petershagen*

*Tel. 05702/ 95 42*



**TuS Lahde/Quetzen**  
gegen  
**TSV GWD Minden 3**

Samstag, den 2. Oktober 2010  
Ausgabe 2 - Saison 2010/11

**Lahder Krug**

Bernd Schlechte



32469 Petershagen-Lahde  
Vor der Reihe 24  
Telefon 05702/5 26

Saal bis 130 Personen  
Clubzimmer  
Bundeskegelbahn  
Biergarten

Wir sind für Sie da – Bei uns feiert man:  
• Polterabende • Geburtstage  
• Hochzeiten • Jubiläen • Konfirmationen  
• Taufen • Vereins- und Betriebsfeste



## Spiel gegen die HSG Handball Lemgo 3 (39:30)

Zu Beginn lief es in unserem ersten Heimspiel mit neuem Trainer und neuem Konzept holprig: Dennis, im Moment in Topform, verwarf den ersten Ball und hinten kriegten wir den Kreisläufer nicht in den Griff.

Vorn erzielten wir immer schnelle Treffer, aber erst nach dem 9:8 konnten wir uns absetzen. Eine Abwehrumstellung und weitere Gegenstöße sorgten für den klaren 24:15-Vorsprung zur Pause gegen ersatzgeschwächte Lemgoer.

In der zweiten Halbzeit ging es zuerst so weiter. Mit teilweise hervorragenden Angriffsaktionen warfen wir Tore, hinten bekamen wir aber auch immer wieder welche. Zum Schluss ließ dann die Konzentration im Abschluss nach. Sollte nicht sein, aber verständlich.

Auch der Siebenmeter zum 40. Tor wurde nicht mehr verwandelt. 39:30-Sieg, Tabellenführer nach zwei Spielen, die meisten Tore in der Liga erzielt. Das bestätigt unsere Arbeit, das macht Mut.

Aber es ist nur eine Momentaufnahme für eine Woche. Sonn-

tag wartet das schwere Auswärtsspiel in Rödinghausen. Da müssen wir uns beweisen!

Tore: Dennis Pahnke (12/3), Heiko Breuer (8/1), Matthias Lampe (7), Malte Pott (4), Eike Korte (4), Timo Breuer (2), Dominik Möller (1), Sebastian Busch (1)





Wenn COLUMBUS kein  
FERNWEH gehabt hätte -  
dann wäre die ERDE  
immer noch eine SCHEIBE!!!



**DS**  
Deris Schneider  
**REISEBÜRO**  
TEL. 05702/83220  
WWW.DSREISEBUERO.DE



**DER PART**  
DER PARTner für Ihre Reise

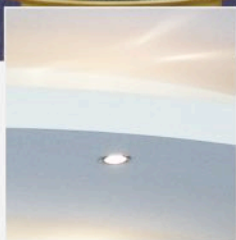
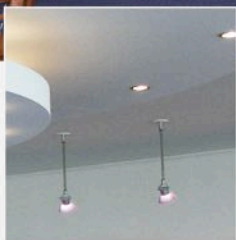
**Kellermann**



**Floristik**

Dekorationen  
Innenraumbegrünung  
Fleurop  
Hochzeitsschmuck  
Hydrokulturen

Bahnhofstraße 73  
32469 Petershagen  
Telefon **0 57 02-44 13**  
Fax **0 57 02-48 12**  
Mobil 0170-9 6082 89  
kellermann-floristik@teleos-web.de



# **HILLENKÖTTER**

*Akustik- und Trockenbau*

Decken- und Wandsysteme · Akustik und Design  
Dachausbau · Brand- und Wärmeschutz

Hillenkötter Trockenbau  
GmbH & Co.KG

Letelner Straße 97  
32423 Minden

Telefon 0571/ 9 34 01 -0  
Telefax 0571/ 9 34 01 -22  
[www.hillenkoetter-trockenbau.de](http://www.hillenkoetter-trockenbau.de)

## Spiel beim CVJM Rödinghausen (31:35)

So schnell geht das.

Tabellenführer nach zwei Spieltagen. Dann beim CVJM Rödinghausen am Sonntagabend die erste Niederlage. Jetzt ist es immerhin noch Platz 4. Mit dem Abstiegskampf wollen wir ja nichts zu tun haben. Aber wir müssen aufpassen. Diese Landesliga ist sehr, sehr ausgeglichen, jeder kann jeden schlagen. Und zeigst du Schwächen, kannst du gegen jeden verlieren.

Und ein paar Schwächen zeigten wir in Rödinghausen. Die Gastgeber überraschten uns gleich mit sehr dynamisch vorgetragenen Kombinationen gegen unsere 3:2:1-Abwehr. Dank Gerrit überstanden wir die Anfangsphase und konnten knapp in Führung gehen. Die Abwehr stellten wir mit unseren Längen auf 6:0 um, es blieb aber immer knapp. Mit Mühe und Eike, der wieder viel frischen Wind brachte, schafften wir die 15:14-Halbzeit-Führung. Souverän geht aber anders...

Nach der Pause blieb es bis zum 23:24 ganz knapp. Dann konnte sich Rödinghausen erstmalig klarer absetzen - 23:28. Diesem Rückstand liefen wir

hinterher. Aller Kampf (Kompliment!) nutzte nichts, wir hatten in der Schlussphase gute Aktionen, machten aber auch immer wieder Fehler in Angriff und Abwehr. So mussten wir in eine 31:35-Niederlage gegen gute und an diesem Tag auch bessere Rödinghausener einwilligen.

Positiv war nach dem Spiel, dass wir selbstkritisch unsere Fehler betrachteten und sie als Grund für den Misserfolg sahen. Ganz einfach: Vier verworfene Siebenmeter stattdessen verwandelt... Mindestens drei absolut überflüssige Fehler in der Abwehr...

Aber so ist das, Handball lebt von den Fehlern. Diesmal haben wir mehr gemacht. Und am Samstag gegen GWD Minden werden wir wieder weniger machen.

Tore: Dennis Pahnke (8/3), Timo Breuer (5), Matthias Lampe (5), Heiko Breuer (4/1), Eike Korte (3), Christian Diestelhorst (3), Marcel Springer (2), Sebastian Busch (1)

*Werner Eyßer*



## Die aktuelle Tabelle

1. HSG Löhne-Obernbeck	3	10	86 : 76	6 : 0
2. HSG Altenbeken/Buke	3	22	99 : 77	4 : 2
3. HSG EURo	3	10	85 : 75	4 : 2
4. TuS Lahde/Quetzen	3	9	103 : 94	4 : 2
5. CVJM Rödinghausen	3	1	91 : 90	4 : 2
6. HSG Handball Lemgo 3	3	-1	89 : 90	4 : 2
7. TV Großenmarpe	2	4	67 : 63	3 : 1
8. SG Bünde-Dünne	3	1	88 : 87	3 : 3
9. HSG EGB Bielefeld	2	0	61 : 61	2 : 2
10. TuS Brake	3	-6	86 : 92	2 : 4
11. TV Sachsenroß Hille	3	-7	85 : 92	2 : 4
12. TSV GWD Minden 3	3	-21	65 : 86	2 : 4
13. HSG Porta Westfalica	3	-11	78 : 89	0 : 6
14. HSG TuS/EK Spradow	3	-11	69 : 80	0 : 6

**Öffnungszeiten:**  
**Mo., Di., Do. und Fr.**  
**10.00 – 18.30 Uhr**  
**Sa. 9.00 – 13.00 Uhr**

***Uwe Wittemeyer***  
**Meisterbetrieb**

  
Zweiräder  
Zubehör

  
Service

  
Carts

Ersatzteile

Motorgeräte  


**An der Bahn 1 · 32469 Petershagen-Lahde**  
**Telefon 0 57 02 / 83 90 90 · Fax 0 57 02 / 83 90 91**  
**Brennhorster Straße 92 · 32479 Hille**  
**Telefon 0 57 03 / 6 34 · Fax 0 57 03 / 58 94**





Sparkassen-Finanzgruppe



## Alt werden lohnt sich. Mit der Sparkassen-Altersvorsorge.

 Sparkasse  
Minden-Lübbecke

Sie können zwar nicht ewig jung bleiben – aber sich aufs Alter freuen. Mit einer Sparkassen-Altersvorsorge entwickeln wir gemeinsam mit Ihnen ein auf Ihre individuellen Bedürfnisse zugeschnittenes Vorsorgekonzept und zeigen Ihnen, wie Sie alle privaten und staatlichen Fördermöglichkeiten optimal für sich nutzen. Vereinbaren Sie jetzt ein Beratungsgespräch in Ihrer Geschäftsstelle oder informieren Sie sich unter [www.sparkasse-minden-luebbecke.de](http://www.sparkasse-minden-luebbecke.de). **Wenn's um Geld geht – Sparkasse.**



**DAMMANN** GmbH  
FLIESEN ♦ ESTRICH  
NATURSTEIN

**GROSSE AUSSTELLUNG IM INDUSTRIEGEBIET LAHDE  
PETERSHAGEN - DINGBREITE 27 - TEL. 0 57 02 / 8 57 65**

*Sonntags ist  
Schantag  
von 13.30 –  
17.00 Uhr*

Sonntags lt. gesetzl.  
Bestimmung keine Beratung  
und kein Verkauf

# Fahrschule Wenzel

Bahnhofstr. 65  
32469 Petershagen-Lahde  
Tel: 05702/801185



**Und mit dem Lappen wird's klappen!**



---

## Die Ergebnisse des letzten Spieltages

TSV GWD Minden 3	- HSG EURo	22 : 30
HSG TuS/EK Spradow	- HSG Altenbeken/Buke	25 : 32
HSG Löhne-Obernbeck	- SG Bünde-Dünne	27 : 25
HSG Handball Lemgo 3	- HSG Porta Westfalica	32 : 26
TV Sachsenroß Hille	- TuS Brake	26 : 30
CVJM Rödinghausen	- <b>TuS Lahde/Quetzen</b>	35 : 31
HSG EGB Bielefeld	- TV Großenmarpe	20.11.10

---

## Der aktuelle Spieltag

HSG Altenbeken/Buke	- HSG Löhne-Obernbeck	02.10.10
SG Bünde-Dünne	- TV Sachsenroß Hille	02.10.10
<b>TuS Lahde/Quetzen</b>	- TSV GWD Minden 3	02.10.10
TV Großenmarpe	- HSG Handball Lemgo 3	02.10.10
TuS Brake	- HSG EGB Bielefeld	02.10.10
HSG Euro	- HSG TuS/EK Spradow	02.10.10
HSG Porta Westfalica	- CVJM Rödinghausen	03.10.10



## Die Aufstellung

### **TuS Lahde/Quetzen**

- 12** Christoph Schäkel
- 16** Jonas Tödheide
- 24** Gerrit Marsch
- 4** Dominik Möller
- 5** Jan Beißner
- 6** Eike Korte
- 7** Marcel Springer
- 11** Bastian Franke
- 13** Timo Breuer
- 14** Matthias Lampe
- 15** Sebastian Busch
- 17** Heiko Breuer
- 18** Lennart Schmidt
- 20** Jens Witting
- 22** Jannis Prella
- 23** Christian Diestelhorst
- 33** Dennis Pahnke

#### **Trainer**

Werner Eyßer

#### **Betreuer**

Eddi Franke

#### **Physiotherapeut**

Patrick Heuer

#### **Zeitnehmer**

Hans-Jörg Branahl

### **TSV GWD Minden 3**

- TW** Christoph Hoffmann
- TW** Nico Ziegler

Frederik Altvater  
Sebastian Berg  
Dominik Böschemeyer  
Matthias Bredemeier  
Florian Brill  
Dennis Buck  
Jannik Jungmann  
Julian Kaatze  
Kjell-Mogen König  
Marcel Krah  
Kaspar Neuhaus  
Sören Südmeier  
Niels Wiehking  
Andre Ziegler  
Lars Wunderlich

#### **Trainer**

Lars Wunderlich

#### **Schiedsrichter**

Axel Döring  
Carsten Halw



**Unser Antrieb:  
Ihr Partner  
für die  
Region als...**

Arbeitgeber  
und Ausbilder  
im Raum  
Petershagen

Förderer  
örtlicher Vereine,  
Kindergärten  
und Schulen

Steuerzahler  
in der Region

Auftraggeber  
für orts-  
ansässige  
Firmen

Ihr kompetenter  
Ansprechpartner  
vor Ort zu allen  
Finanzdienstleistungen

**Jeder Mensch hat etwas, das ihn antreibt.**

[www.volksbank-petershagen.de](http://www.volksbank-petershagen.de)

Sprechen Sie uns an,  
wir beraten Sie gern!  
Tel.: (0 57 05) 12 10







Eukanuba

HAPPY DOG

bosch  
TIERNÄHRUNG

IAMS  
Ein Leben lang

Vitakraft

whiskas

ROYAL CANIN  
FELINE NUTRITION

Pedigree

... und viele  
weitere  
namenhafte  
Marken!



# KIEBITZ<sup>®</sup> SHOP

Alles für Ihr Heimtier

VON PROFIS  
FÜR PROFIS.



HUSQVARNA 357XP

Eine starke, vibrationsarme Säge mit hoher Beschleunigung. Air Injection, Smart Start und eine seitliche Kettenspannvorrichtung sind weitere Vorzüge dieser Säge.

56,5 cm<sup>3</sup> - 3,2 kW / 4,4 PS

INNOVATIVE  
TECHNOLOGIE.



HUSQVARNA Rider 13 C

Zeichnet sich durch herausragende Manövrierfähigkeit aus. Combimähdeck für BioClip (Mulchen) oder Heckauswurf. Hydrostatischer Antrieb.

Briggs Stratton - 9,2 kW / 12,5 PS

# Husqvarna

Great experience

WWW.HUSQVARNA.DE

Garten *technik*  
**David**  
Petershagen-Lahde 05702/85990

Jetzt NEU mit:

KIEBITZ<sup>®</sup> SHOP  
Alles für Ihr Heimtier

## Unser heutiger Gegner: TSV GWD Minden 3

Spannende Fragen stellen sich vor unserem zweiten Heimspiel gegen die dritte Mannschaft von GWD Minden.

Mit was für einer Mannschaft kommt die Wundertüte der letzten Landesliga-Saison?

In dieser Saison scheint die GWD-Nachwuchsmannschaft ein festes Korsett aus ganz jungen Herrenspielern und Regionalliga-A-Jugendlichen zu haben. Gegen die technisch und taktisch hervorragend ausgebildeten Youngster wird es deshalb ein schweres Spiel. Und wer weiß, wen GWD noch zusätzlich mitbringen wird.

Können wir uns gegen die aggressive 3:2:1-Abwehr der Dankerser durchsetzen?

Wir haben uns darauf vorbereitet, in Bielefeld hat es ja auch geklappt. Aber das wird nicht einfach. Am besten: Durch erfolgreiches Tempospiel GWD gar nicht erst in das Abwehrsystem kommen lassen.

Bekommen wir die schnellen, technisch guten GWD-Angreifer in der Abwehr in den Griff?

Bisher hat GWD trotz des

schnellen Spiels erst 65 Tore erzielt. Das spricht für mangelnde Durchschlagskraft. Da müssen wir zeigen, dass wir nicht nur viele Tore erzielen (bisher 103), sondern auch konzentriert Abwehr spielen können. Bisher waren wir nicht gerade die Abwehr-Monster.

Machen wir weniger vermeidbare Fehler als bei der Niederlage in Rödinghausen?

Da sind wir sicher. Wir haben darüber gesprochen und gut trainiert.

Können wir in der Spitzengruppe der Landesliga bleiben?

Nach unserem guten Start, aber dann der ersten Niederlage in Rödinghausen, können wir mit einem Sieg gegen GWD ganz weit oben in der Liga in die Spielpause gehen und eine erste Zwischenbilanz ziehen.

Und für den Sieg kämpfen wir gemeinsam mit euch Fans.

In diesem Sinne:

**Jetzt geht's los!**



## Torschützen

<b>Spieler</b>	<b>Spiele</b>	<b>Tore</b>	<b>7m</b>	<b>Schnitt</b>
Dennis Pahnke	3	31 / 8		10.3
Heiko Breuer	3	19 / 5		6.3
Matthias Lampe	3	15 / 0		5.0
Eike Korte	3	9 / 0		3.0
Timo Breuer	3	8 / 0		2.7
Sebastian Busch	3	7 / 0		2.1
Marcel Springer	3	5 / 0		1.7
Malte Pott	3	4 / 0		1.3
Christian Diestelhorst	1	3 / 0		3.0
Dominik Möller	3	2 / 0		0.7
Jannis Prella	1	1 / 0		1.0

---

## Die aktuelle Tabelle der 2. Herren (1. Kreisliga)

1. HSG EURo 2	3	22	85 : 63	6 : 0
2. TV Sachsenroß Hille 3	3	22	97 : 75	5 : 1
3. TuSpo Meißen	3	14	89 : 75	5 : 1
4. HSG Stemmer/Friedewalde 2	3	6	73 : 67	5 : 1
5. TuS Nettelstedt 2	3	9	79 : 70	4 : 2
6. TuS Lerbeck	3	6	91 : 85	4 : 2
7. VfB Holzhausen	3	-1	70 : 71	4 : 2
8. TuS Lahde/Quetzen 2	3	0	84 : 84	2 : 4
9. HSG Hüllhorst 2	3	-9	82 : 91	2 : 4
10. TSV Hahlen 2	3	-8	74 : 82	2 : 4
11. HCE Bad Oeynhaus 2	3	-3	64 : 67	2 : 4
12. TuS Südhemmern	3	-6	73 : 79	1 : 5
13. TuS 09 Möllbergen 2	3	-20	61 : 81	0 : 6
14. TuS SW Wehe 2	3	-32	69 : 101	0 : 6

**Kess Isolierklinker stoppen  
Nässe, Kälte und Lärm!**

**fundamentfrei**

Für Altbauten,  
Neubauten  
und  
Fertighäuser

Fordern Sie unver-  
bindlich an:

Wir beraten Sie gerne.

- Klinkerprospekt
- Selbstbausatz
- Beratung
- Referenzen



  
**kess**  
ISOLIERKLINKER

**KESS-Isolierklinker GmbH**

**Im Wiesengrund 15**

**31707 Bad Eilsen/Heeßen**

**Tel. (0 57 22) 98 15 90/91**

**Fax (0 57 22) 98 17 07**

**[www.kess-klinker.de](http://www.kess-klinker.de)**



Ralf Gesemann  
Auf der Höge 5  
32469 Petershagen

☎ & 📠: 05702 4354

📠: 0175 2713907

✉: RGSERVICE@email.de

Carports,  
Wintergärten  
und Terrassen-  
überdachungen

Montage und Reparatur von  
Fenstern, Türen, Rolläden  
Fliegengitter,  
Sonnenschutz, Markisen

**Taverna Akropolis**

**Bei "Odisseas"**

**Bahnhofstr. 55**

**32469 Petershagen/Lahde**

**Tel. 05702/1874**



## 2. Herren

### Spiel gegen die HSG Hüllhorst 2 (32:23)

Am späten Samstagabend empfangen die Reserve der HSG Hüllhorst zu unserem ersten Heimspiel in dieser Saison. Nach unserer unglücklichen Niederlage im ersten Spiel sollte nun mit allen Mitteln ein Sieg her!

So traten wir auch von Beginn an auf. Viele Bälle wurde hinten abgefangen oder durch unseren überragenden Akteur an diesem Abend, Kaiser, gehalten. Letztendlich ließ wieder mal die Chancenverwertung zu Wünschen übrig und es ging „nur“ mit einem 16:11 in die Kabine.

In der zweiten Halbzeit machten beide Mannschaften da weiter, wo sie in der erten aufgehört hatten. Hüllhorst schien immer noch vorne als auch hinten von der Rolle und wir nutzten unsere Konterchancen jetzt besser, und zogen Tor um Tor davon.

Somit stand am Ende ein zwar in der Höhe unerwarteter, trotzdem aber hochverdienter und nie gefährdetet Sieg für uns zu Buche.

Abschließend bleibt noch zu sagen, dass Lennart Schmidt zwar 4 Tore erzielen konnte, je-

doch nicht an seine Leistung der Vorwoche anknüpfen konnte!

Torschützen: Frank Strübe (8/1), Jakob Pries (6), Lennart Schmidt (4), Marius Redeker (3), Nils Römcke (3), Lukas Benesch (3), Christian Elbe (2), Mark Hinkelmann (2), Marco Prange (1)

*Sven Esler*



Hermann Stahlhut	„unser“ Bundestrainer	Wilhelm Huxoll	Lotti Breuer	Anke Meyer	Ingrid Bossling	Eberhard Exner
Doris + Klaus Springer	Peter Hinkelmann	Anke u. Burkhard Breuer	Fabian Breuer	Stefan Traue	Walter Meier	Mia & Vincent
Lothar Spiering	Christel Uphoff	Thomas Elbe	Heike Elbe	Bianca + Kai Drinkhut	Fam. Schurbaum	Maximilian u. Marisa Busse
Frostland	Hans Pott	Marlies Pott	Pia + Andrea	Familie Gesemann	Iris Rippe	Bernd u. Ingrid Marsch
Günter Vogel u. Ingrid Korte	Volker Uphoff	1. Frauen	Laura + Arnd	Friller Straße 4	1. Frauen	Gerrit Marsch
1. Herren	Manuela Breuer	Regina Wiegmann	Michael Pape	Oliva Karabatic	Sina & Jonas	Dennis Pape
Kerstin u. Dieter Lampe	Uwe Breuer	Markus Wiegmann	1. Herren	Klaus-Dieter Schlottmann	Edeltraud Schlottmann	Dirk Brinkmann
Fam. U. Franke	Jürgen Kienitz	Paul Ole & Julius	Manfred Breuer	Gudrun Breuer	Fam. Lübkemann	FWB



# Jugendförderung





## Die aktuelle Tabelle der 1. Frauen (Landesliga)

1. HSG Hüllhorst	3	41	96 : 55	6 : 0
2. VfB Holzhausen 2	3	33	106 : 73	6 : 0
3. LIT HB Nordh.-Mindenerwald	3	30	90 : 60	6 : 0
4. TuRa Elsen	3	12	75 : 63	4 : 2
5. HSG Schröttinghausen-Babenshn.	3	4	70 : 66	4 : 2
6. VfL Viktoria Mennighüffen	3	-15	56 : 71	3 : 3
7. Spvg. Steinhagen 2	3	-10	78 : 88	2 : 4
8. TSV Hahlen 2	3	-12	59 : 71	2 : 4
9. TG Hörste	3	-18	55 : 73	2 : 4
10. TuS Lahde/Quetzen	3	-17	60 : 77	1 : 5
11. TG Herford	3	-18	55 : 73	0 : 6
12. TV Sachsenroß Hille	3	-30	48 : 78	0 : 6



*Hedda's*  
**Bauernladen**



Kapellenort 6 · 32469 Petershagen-Jössen · Telefon 0 57 02 - 93 76

**FRISCHES  
DIREKT  
VOM HOF!**

**Einkellerungs-  
kartoffeln:**

**Cilena  
Laura**

Probieren Sie unsere  
**Erbssuppe**

**Öffnungszeiten:** Mo + Di Ruhetag  
Mi- Fr 9.00-12.00 und 15.00-19.00 Uhr · Sa 9.00-12.00 Uhr

Immer da, immer nah.

**PROVINZIAL**

Die Versicherung der Sparkassen

Ihr Versicherungsschutz in  
professionellen Händen.  
Direkt vor Ort. Die Provinzial –  
zuverlässig wie ein Schutzengel.



Ihre Provinzial-Geschäftsstelle

**Dietmar Friedrichs**

Bahnhofstraße 35-37

32469 Petershagen-Lahde

Tel. 0 57 02 / 85 19 11

[friedrichs@provinzial.de](mailto:friedrichs@provinzial.de)





# Dachdeckermeister **MARTIN REINKE**

Meiers Lööse 25  
32469 Petershagen-Lahde

☎ 0 57 02 / 80 19 90

Fax 0 57 02 / 80 19 91

## Dacharbeiten aller Art

- Dachein- u. -umdeckungen
- Dachrinnen-  
-montage  
-reparaturen  
-reinigungen
- Wohnraumfenster
- Flachdacharbeiten
- Schornstein-  
-einfassungen  
-verkleidungen  
-abdeckungen
- Reparaturennotdienst

und, und, und ...



# 1. Frauen

## Spiel gegen den VfL Viktoria Mennighüffen (17:17)

Im ersten Heimspiel auf unserer „Wir-waren-nie-wirklich-weg-Tour“ konnten wir uns den ersten Landesligapunkt erkämpfen. Wobei nach Abpfiff nicht ganz klar war, ob wir nun einen Punkt gewonnen oder einen „liegegengelassen“ hatten.

Wir mussten uns mit dem Gedanken abfinden, dass Imke und Birte gar nicht und Anne nur in der 1. Halbzeit unsere Mannschaft verstärken konnten (aufgrund der Kursfahrten). Da gab es für alle nur einen Gedanken: „Verdammt, das wird anstrengend!!!!“

Nun aber zum Spiel: Trotz zuvor geäußerter Bedenken kommen wir gut ins Spiel und liegen in der 15. Minute bereits mit 7:4 in Führung. In dieser Spielphase sind unser schnelles Spiel nach vorne und besonders unsere starke Abwehr ausschlaggebend. Anne zieht der Halblinken von Mennighüffen den Zahn, indem sie jeden Rückraumwurf wie ein Fels in der Brandung abblockt. Super Leistung Anne! Aber nicht nur Annes Abwehrleistung in der 1. Halbzeit, sondern die der gesamten Mannschaft ist hervorzuheben.

Leider können wir in den restlichen 15 Minuten dieser Hälfte nur noch drei weitere Tore erzielen, da sich Unkonzentriertheit im Abschluss und bei Abspielen einschleicht. Deshalb gehen wir mit einem Halbzeitstand von 10:8 in die Kabine.

Zurück auf dem Spielfeld halten wir uns laut Schütte nicht an die Absprachen aus der Kabine. Eigentlich sollen wir uns im zweiten Abschnitt darauf konzentrieren mehr Ruhe in den Angriff zu bringen und unser Kombinationsspiel besser umzusetzen. Aber genau wie zum Ende der 1. Halbzeit schließen wir zu schnell und unsauber ab und bringen die Gegnerinnen dadurch wieder ins Spiel.

Bis kurz vor Schluss ist es ein stetiges Auf-und-Ab in der beide Mannschaften die Chance haben, das Spiel für sich zu entscheiden. Da weder Mennighüffen noch wir dazu in der Lage sind, steht es in der 57. Minute 17:17. Einige vergebene Angriffe der Gegner erwidern wir mit einem verpatzten 7-Meter und technischen Fehlern.

Zehn Sekunden vor Abpfiff



haben wir die Chance zum 18:17, doch Friedhelm will keine grüne Karte ungenutzt lassen und nimmt eine Auszeit. Nach Abpfiff überwiegt zunächst die Enttäuschung darüber, das letzte Tor nicht geworfen zu haben. Doch wer hätte am Freitag überhaupt

mit einem Punkt gerechnet?!!!

Torschützen: Marie-Christin Breuer (6/2), Lena Franke (5), Katharina Kater, Melissa Balic (je 2), Anne Schubert, Carolin Krink (je 1)

*Marie-Christin Breuer*

### **Spiel bei der HSG Hüllhorst (22:32)**

Auch nach unserem zweiten Auswärtsspiel mussten wir mit einer Niederlage (22:32) nach Hause fahren.

In der ersten Halbzeit zeigten wir uns noch von unserer besseren Seite. Wir überließen den Hüllhorster-Frauen zwar Führung, blieben aber in Sichtweite. Somit konnten wir uns immer wieder auf ein Tor heran kämpfen. Doch ab dem 8:11 in der 20. Minuten ließen die Kräfte nach und es fielen auf unserer Seite nur noch vier Tore. Wie bereits erwartet und in unseren Vorbereitungen beim Training lang diskutiert überzeugten die Gegner durch schnelle Angriffe und durch ein schnelles Spiel. Durch diese konsequente Spielweise konnte Hüllhorst zur Halbzeitpause mit 14:18 in Führung gehen.

Frisch gestärkt gingen wir in die zweite Halbzeit und kämpften uns schnell wieder auf ein 18:16

heran. Aber durch sechs Zeitstrafen und vier verworfenen 7-Metern setzte sich Hüllhorst deutlich ab. Dies führte unter anderem dazu, dass nur noch sechs Bälle das gegnerische Tor von innen betrachten konnten.

Aber trotz des großen Torunterschiedes gehen wir motiviert und voller Elan in unser nächstes Heimspiel. Hoffentlich können wir an unseren bisher gesammelten Erfahrungen wachsen und durch eine energische Spielweise überzeugen.

Zum Schluss noch einen riesen Dank an Sonja für die Unterstützung!

Torschützen: Katharina Kater, Carolin Krink (je 6), Sonja Wiese (4), Anna Stranzenbach, Lena Franke (je 2), Marie-Christin Breuer, Imke Korte (je 1)

*Carolin Krink*

## Heiko Häfner

Zimmerei

### Beratung und Ausführung

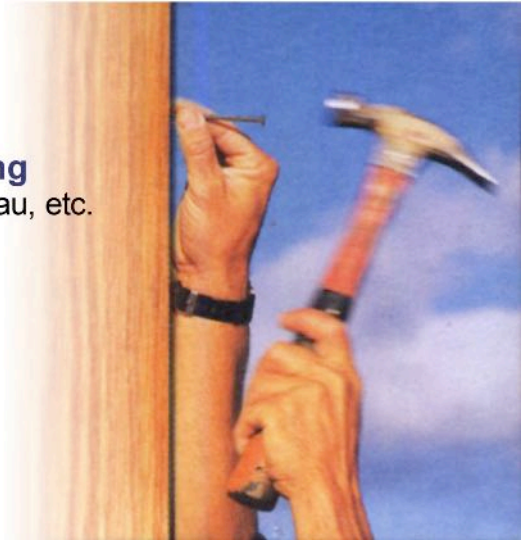
Carports, Balkone, Innenausbau, etc.

Mariahöh 5

32469 Petershagen

Tel.: 05702 - 45 32

Mobil : 0172 - 5 820 812



Tischlerei + Holzfachmarkt  
**PRÄNGE**  
PETERSHAGEN

An der Bahn 9-11  
32469 Petershagen-Lahde  
Telefon 0 57 02 / 14 84  
Telefax 0 57 02 / 94 46

**„IHR PARTNER  
RUND UM DEN BAU“**

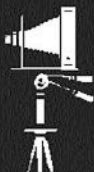
- Holz aller Art
- Türen
- Bauelemente
- Zubehör
- Isolierstoffe
- Boden  
und Paneele



# FOTO KELLER

www.fotokeller.de

Bewerbung  
Hochzeit  
Portrait  
Pass



Petershagen-Lahde  
Bahnhofstr. 39  
Tel 05702/85700



# Matthies Beschriftungen

Digitaldruck • Autobeschriftung • Schilder • Textilien

**Wir machen Ihre Werbung sichtbar**

**zu Vermieten**

Skydancer  
10 Meter, innen beleuchtet



Bahnhofstr. 16  
32469 Petershagen-Lahde

05702 / 82 18 48

**Öffnungszeiten:**

Mo. - Fr. 9.00 - 19.00 Uhr

Sa. 9:00 - 12.00 Uhr

nach Termin vereinbarung

# ***gieseking***

Tischlerei • Innenausbau

Kunststoff, Alu-, Holz-Fenster • Verglasungen • Treppenbau



Loher Straße 2  
32469 Petershagen/Lahde  
Telefon 05702 - 5 36  
Telefax 05702 - 6 39

Fenster  
machen  
Häuser



## Die aktuelle Tabelle der 2. Frauen (Bezirksliga)

1. TuS Müssen/Billinghausen	3	23	65 : 42	6 : 0
2. LIT HB Nordh.-Mindenerwald 2	3	11	56 : 45	6 : 0
3. TuS Gehlenbeck	2	7	41 : 34	4 : 0
4. SC Petershagen	3	15	69 : 54	4 : 2
5. HSG Hüllhorst 2	3	8	56 : 48	4 : 2
6. TuS SW Wehe	2	-5	33 : 38	2 : 2
7. SG Cappel/Großenmarpe/E.	3	-5	58 : 63	2 : 4
8. HSG Porta Westfalica	3	-5	57 : 62	2 : 4
9. TuS Eintracht Oberlübbe 2	2	-2	30 : 32	1 : 3
10. TuS Lahde/Quetzen 2	3	-12	50 : 62	1 : 5
11. TVC Enger	2	-23	34 : 57	0 : 4
12. TVC TuS 09 Möllbergen	3	-12	43 : 55	0 : 6



## 2. Frauen

### Spiel bei der HSG Hüllhorst 2 (17:21)

Am letzten Wochenende waren wir zu Gast bei der HSG Hüllhorst. Schon von Anfang an war zu erkennen, dass wir uns in diesem Spiel keinen leichten Gegner ausgesucht hatten.

Alle Spielerinnen der HSG waren hochmotiviert und zeigten dies auch in ihrem Spielaufbau. In den ersten Minuten zogen sie schnell mit einer 4:0-Führung davon. Bis wir ins Spiel kamen dauerte es noch etwas.

Wir taten uns sehr schwer in der Abwehr und konnten den Kreisläufer und die Nummer 17, die im Spiel viele Tore warf, nie richtig unter Kontrolle bringen. Auch im Angriff lief es nicht so wie geplant. Durch technische Fehler haben wir den Gegnern zu schnellen und leichten Toren verholfen. Somit gingen wir mit einem Stand von 6:10 in die Halbzeitpause.

Auch in der 2. Hälfte hat die Mannschaft nicht so recht ins Spiel gefunden. Die Abwehr stand jetzt zwar besser, aber es war klar, dass wir das Ergebnis nicht mehr zu unserem Vorteil hätten wenden können.

Alles in allem kann man sagen, dass die Gesamtleistung der Mannschaft in Ordnung war. Und das man trotz der dominierenden Spielweise der HSG auch einige schöne Tore von unserer Seite bewundern konnte, sodass wir mit einem Endstand von 17:21 vom Spielfeld gingen.

Tore für den TLQ: Sonja Wiese (4), Monika Prange (3), Yvonne Krömer (2), Jutta Schewe (2), Lisa List (2), Iris Bulmahn (2), Annika Wehling (1), Lisa Engelking (1)

*Lisa Engelking*

Am morgigen Sonntag soll für unsere 2. Frauen dann im Heimspiel gegen den TVC Enger endlich der erste Bezirksliga-Sieg her und sie hoffen dabei auf viel Fan-Unterstützung. Anwurf ist um 11.30 Uhr.



# iPhone 4

Das ändert alles. Wieder einmal.



Das iPhone 4 ist da. Es ist noch **leistungsstärker** und **benutzerfreundlicher** als sein Vorgänger und bietet smarte Funktionen für noch **mehr Effizienz** bei allem, was Sie vorhaben. Egal ob geschäftlich oder privat.

Jetzt mit günstigen Flatrates zum Telefonieren, E-Mails und Highspeed-Surfen erhältlich.

Erleben, was verbindet.

T-Mobile

*Exklusiv  
in Petershagen*

**lahde.station.**  
telekommunikation..finanzen..post..shop

T

Partner

**Bahnhofstraße 61 · 32460 Petershagen**  
**Tel.: 05702 - 839 151 · Fax: 05702 - 839 152**  
**Info@Lahde-Station.com**



**Noha**  
HEIZUNG - SANITÄR

Seit

**25** JAHREN  
für Sie da!

- Neuanlagen
- Solar ■ Klima
- Modernisierung
- Energieberatung
- Reparatur
- 24-Std.-Notdienst
- Wartung

INH. JÖRN HASELOH · Eicksen 63 · Hille  
Telefon 0 57 34 / 75 29 · Fax 0 57 34 / 68 38  
info@noha-heizung.de · www.noha-heizung.de

**GUTER SERVICE-GUTE PREISE !**  
**QUALITÄTSERSATZTEILE für alle Automarken!**  
Neuteile für in- u. ausländische Fahrzeuge

**SX** **Autoteile**

**Gerd Kuczewski**

Eldagser Dorfstraße 42  
32469 Petershagen  
Tel. 0 57 07 - 23 28  
Tel. Bestell-Hotline  
Fax 0 57 07 - 83 24  
Mobil 0171-5 04 86 59

## Hier sprechen die Minis

Minispielfest- ein Nachmittag für groß und klein!

Sonntag, 26.09.2010, das Wetter ist schlecht: hervorragende Bedingung, um einen gut besuchten Nachmittag auf dem Minispielfest in Lahde zu erleben. So war es dann auch:

Wie jedes Jahr findet in der Sporthalle unser eigenes Spielfest statt; dabei ist es nicht nur wichtig, dass die Kinder fangen und werfen können. Sie haben außerdem die Möglichkeit, auf Geräten zu klettern, Pedalos auszuprobieren, zu schaukeln und Hockey zu spielen! Es ist also für jeden etwas dabei! Die Zuschauer konnten den Einsatz der Kleinen und ganz viele Tore bestaunen. Für Hunger und Durst hatten sich viele fleißige Helfer aus dem Verein und den Reihen der Eltern in der Cafeteria engagiert.

Im Vordergrund steht natürlich das Handball spielen, jeder gegen jeden. Dieses Jahr waren die Vereine aus Stemmer/Friedewalde, Holzhausen/Hartum und dem benachbarten Petershagen bei uns.

Auf Grund der Vielzahl der Lahder Minis konnten gleich 2

Mannschaften gebildet werden. Das Highlight für die Kinder war, als sie gegen sich selbst spielen mussten!

*Tanja Könemann*



## TuS-Handballer holt Kreisrekord im Vierkampf

Wie das MT am 20.09. berichtete, brach Maximilian Busse den seit 21 Jahren bestehenden Kreisrekord im Vierkampf (Altersklasse M10).

Was nicht im MT stand: Max spielt von Anfang an Handball in Lahde und ist Mitglied im Fan-Club. Seine körperliche Überlegenheit nutzt er natürlich in seiner Mannschaft, der E-Jugend und als regelmäßige Aushilfe auch in der D-Jugend, aus.

Gefördert wurde sein Talent

auch in der TS/TF Gruppe vom TuS an der Grundschule. Er trainiert außer Handball auch Leichtathletik im TuS und in der Schulsport AG am Besselgymnasium. Für den Handball dürfen wir seine weitere Entwicklung mit Spannung erwarten, zumal am Bessel auch eine Handballschulsport AG sowie ein Leistungstützpunkt existiert und an der Max teilnehmen möchte.

Zu dem bisher Erreichten gratulieren die Handballer des TuS.



**Eiscafe**  
am  
Ginkgo

Vor der Reihe 3  
Petershagen-Lahde  
Tel.: 05702/4565  
Täglich geöffnet ab 11.00 Uhr



Die Garantie. Für Ihre Zufriedenheit.

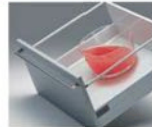
**rational®**



Ausgezeichnet für geprüfte Qualität, Sicherheit und Wohngesundheut



Besonders solides, 19 mm starkes Korpusmaterial rundum



Standfestigkeit durch rutschfeste Spezialbeschichtungen



Einzigartiger Oberflächenschutz dank TopTec

Ihr Team von

**KÜCHENKÖNIG**

AUS LAHDE

Bahnhofstraße 59 · 32469 Petershagen  
Tel.: 0 57 02 / 89 02 44 · [www.kuechen-lahde.de](http://www.kuechen-lahde.de)



# MPHG-Service

Garten & Landschaftsbau Verkauf von Gartendeko & Zubehör  
Hausmeisterservice

## Planung, Erstellung und Pflege von Außenanlagen:

- ▶ Pflaster-, Mauer- und Treppenarbeiten
- ▶ Erdarbeiten und Bodenbewegung
- ▶ Baum- und Strauchschnitt
- ▶ Baumfällarbeiten
- ▶ Teiche und Bachläufe
- ▶ Zaun- und Pergolabau
- ▶ Carports
- ▶ Jahrespflege

## Granitskulpturen für Ihren Garten

Besichtigungs- und Verkaufstermine  
nach Absprache

**Eule**  
Höhe: 45 cm

**110 €**



**Elefant**  
Rosa Beta  
Höhe: 70 cm

**390 €**



**Fisch**  
auch als Wasserspeier  
einsetzbar  
Höhe: 40 cm

**115 €**



**Schildkröte**  
Panzer poliert  
Länge 50 cm

**165 €**



MPHG-Service  
Bergtrift 14 32469 Petershagen  
Tel.: 05707/953 244 Fax: 05707/85 86  
mphg-service@hotmail.de www.mphg-service.de





## Heimspielplan 2010/11

Sa., 18.9.	1. Frauen	gg.	VfL Viktoria Mennighüffen	17:17
	1. Herren	gg.	HSG Handball Lemgo 3	39:30
	2. Herren	gg.	HSG Hüllhorst 2	32:23
Sa., 2.10.	1. Frauen	gg.	TG Hörste	16.00 Uhr
	1. Herren	gg.	TSV GWD Minden 3	18.00 Uhr
Di., 26.10.	2. Herren	gg.	HCE Bad Oeynhausen 2	19.15 Uhr
Sa., 30.10.	1. Frauen	gg.	TV Sachsenroß Hille	16.00 Uhr
	1. Herren	gg.	HSG Altenbeken/Buke	18.00 Uhr
	2. Herren	gg.	HSG Stemmer/Friedewalde 2	19.45 Uhr
Sa., 13.11.	1. Frauen	gg.	Spvg. Steinhagen 2	16.00 Uhr
	1. Herren	gg.	HSG Löhne-Obernbeck	18.00 Uhr
	2. Herren	gg.	TuS Nettelstedt 2	19.45 Uhr
Sa., 27.11.	1. Frauen	gg.	LIT HB Nordh.-Mindenerwald	16.00 Uhr
	1. Herren	gg.	HSG Porta Westfalica	18.00 Uhr
	2. Herren	gg.	TuSpo Meißen	19.45 Uhr
Sa., 11.12.	1. Frauen	gg.	HSG Schröttingh.-Babenssn.	16.00 Uhr
	1. Herren	gg.	TuS Brake	18.00 Uhr
	2. Herren	gg.	TuS SW Wehe 2	19.45 Uhr
Sa., 15.1.	1. Frauen	gg.	TuRa Elsen	16.00 Uhr
	1. Herren	gg.	TV Sachsenroß Hille	18.00 Uhr
So., 16.1.	2. Herren	gg.	TV Sachsenroß Hille 3	18.00 Uhr
So., 23.1.	1. Herren	gg.	HSG EGB Bielefeld	17.15 Uhr
	2. Herren	gg.	VfB Holzhausen	19.00 Uhr
So., 30.1.	1. Frauen	gg.	HSG Hüllhorst	17.30 Uhr
So., 13.2.	1. Herren	gg.	CVJM Rödinghausen	17.30 Uhr
	2. Herren	gg.	TuS Lerbeck	15.30 Uhr
So., 20.2.	1. Frauen	gg.	VfB Holzhausen 2	17.30 Uhr
Sa., 26.2.	1. Herren	gg.	HSG TuS/EK Spradow	18.00 Uhr
	2. Herren	gg.	TuS Südhemmern	19.45 Uhr
So., 13.3.	1. Frauen	gg.	TSV Hahlen 2	17.30 Uhr
Sa., 19.3.	1. Herren	gg.	HSG EURo	18.00 Uhr
	2. Herren	gg.	TSV Hahlen 2	19.45 Uhr
So., 3.4.	1. Frauen	gg.	TG Herford	17.30 Uhr
Sa., 9.4.	1. Herren	gg.	TV Großenmarpe	18.00 Uhr
	2. Herren	gg.	TuS 09 Möllbergen 2	19.45 Uhr
Sa., 7.5.	2. Herren	gg.	HSG EURo 2	16.00 Uhr
	1. Herren	gg.	SG Bünde-Dünne	18.00 Uhr



Unser nächstes Auswärtsspiel  
HSG TuS/EK Spradow  
gegen  
TuS Lahde/Quetzen  
**Samstag, den 23. Oktober 2010**  
Anwurf: 17.00 Uhr

Unser nächstes Heimspiel  
TuS Lahde/Quetzen  
gegen  
HSG Altenbeken/Buke  
**Samstag, den 30. Oktober 2010**  
Anwurf: 18.00 Uhr

[www.grilli-willi.de](http://www.grilli-willi.de)

...da schmeckt  
es richtig gut.



**Grilli  
Willi** ...Ihr Imbiss  
am Bismarckplatz

Im Ausschank:



vom Fass

Täglich geöffnet von 11:00 bis 22:00 Uhr. Auch an Sonn- und Feiertagen.  
**Grilli Willi Imbiss** Bückeburger Straße 1 Petershagen - Lahde

# Spitzenbier aus der ältesten norddeutschen Pilsbrauerei.



www.barre.de



**Barre** – Privatbrauer aus Leidenschaft.



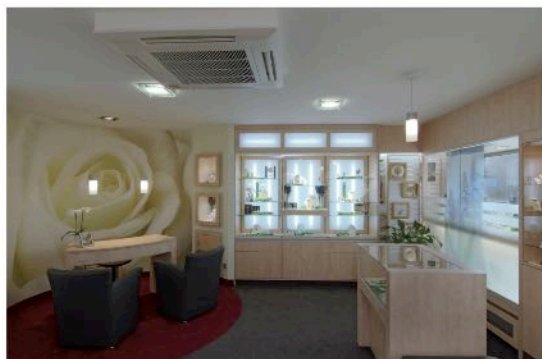
# Niederbracht

Meisterbetrieb für Uhren und Optik  
32469 Petershagen-Lahde  
Bückerburger Str.5, Tel. 05702-9108

Trollbeads-  
Neuheiten  
Exklusiv bei uns



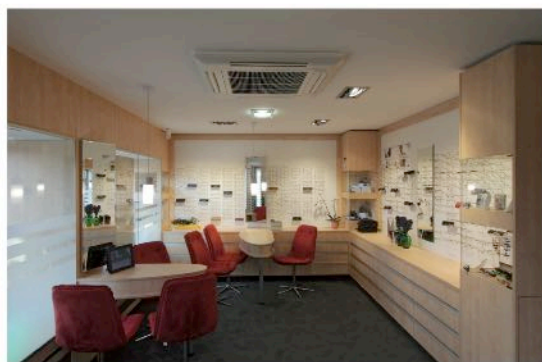
[www.trollbeads.de](http://www.trollbeads.de)



Citizen  
Eco-Drive



ohne Batterie



Es erwartet Sie  
eine große Auswahl  
modischer Brillen  
zu attraktiven Preisen



Wir fördern die Jugendarbeit in der Saison 2010/11

Bei Vorlage dieses Abschnittes  
gehen **10%** des Einkaufswertes  
als Spende an den  
TuS Lahde/Quetzen.



Niederbracht