

MALER-MEIER



LAHDE

05702/1000

Anzeige



Saison 2010/11

HANDBALL

TUS LAHDE/QUETZEN

AKTUELLE BERICHTE UND INFORMATIONEN

WWW.TLQ-HANDBALL.DE





*Unsere
Service-Leistungen
für Sie :*

- 🌸 moderne Floristik*
- 🌸 Garten- u.
Landschaftsbau*
- 🌸 Friedhofs-
Gärtnerei*
- 🌸 Ideengarten*

Bahnhofstr. 27 - 32469 Petershagen

Tel. 05702/ 95 42



TuS Lahde/Quetzen
gegen
HSG TuS/EK Spradow

Samstag, den 26. Februar 2011
Ausgabe 9 - Saison 2010/11

Lahder Krug

Bernd Schlechte



32469 Petershagen-Lahde
Vor der Reihe 24
Telefon 05702/5 26

Saal bis 130 Personen
Clubzimmer
Bundeskegelbahn
Biergarten

Wir sind für Sie da – Bei uns feiert man:
• Polterabende • Geburtstage
• Hochzeiten • Jubiläen • Konfirmationen
• Taufen • Vereins- und Betriebsfeste



Spiel gegen den CVJM Rödinhäusen (26:28)

Das Vier-Punkte-Spiel verloren. Bitter.

Erst nach drei Minuten geht Rödinhäusen 0:1 in Führung. Wir spielen in der Deckung ganz ordentlich, aber nach vorne läuft nicht viel. Fehlwürfe, Fehlpässe.

Nach dem 1:1 gibt es zweifelhafte Siebenmeter und sehr schnell ebenfalls zweifelhafte Zeitstrafen gegen uns. Wir halten bis zum 5:5 trotzdem mit. Dann geht Rödinhäusen durch zwei Gegenstöße nach unseren Fehlern und zwei Siebenmeter 5:9 in Front, letztendlich die Vorentscheidung. Jonas knickt bei einer seiner Abwehraktionen um, Gerrit kommt und hält ebenfalls gut. Der Rückstand von vier Toren aber bleibt bis zur Halbzeit, 11:15.

Vier Tore haben wir in dieser Saison schon oft aufgeholt. Aber wir kommen auch nach der Pause kaum näher. Immer wieder 4 Tore. Unsere 6:0 spielt oft richtig gut, dann bekommen wir aber wieder leichte Tore. Vorne produzieren wir weiterhin zu viele Fehler, zu selten gibt es richtig gute Aktionen. Weiterhin gibt es umstrittene, aber auch blöde Zeitstrafen. In der 46. Minute

bekommen auch die Gäste endlich mal 2 Minuten, wir nutzen die Überzahl aber nicht.

Nach dem 22:26 kommen wir auf 24:26 heran. Jetzt wird das Spiel richtig interessant. Nach einem klaren Stürmerfoul steht es wieder 24:27. Wir geben nicht auf und schaffen eine Minute vor Schluss trotz Unterzahl das 26:27, wieder mal Dramatik pur. Nur kein unnützes Foul, wir brauchen den Ball und die Zeit. Im entscheidenden Moment sind wir aber zu passiv und wir bekommen das 26:28.

Aber wir haben noch die Chance, aber Rödinhäusens Torwart hält. Vorbei? 35 Sekunden vor Schluss? Dann gibt es Aufregung: Abwurf, Rödinhäusen spielt den Ball in der eigenen Hälfte, Pfiff eines Schiedsrichters, der Torwart der Gäste bekommt 2 Minuten.

Das ist die Chance. Freiwurf für uns jetzt in Gleichzahl, der sehr gute Torwart draußen, da geht noch was. Denkste. Rödinhäusen bekommt von den Schiedsrichtern weiterhin den Ball. Wir haben keine unerwartete Chance mehr. Für uns eine klare, so wie die letzten Minuten



Wenn COLUMBUS kein
FERNWEH gehabt hätte -
dann wäre die ERDE
immer noch eine SCHEIBE!!!



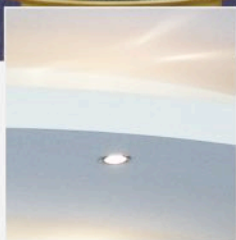
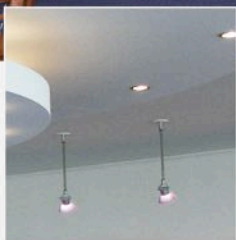
Kellermann



Floristik

Dekorationen
Innenraumbegrünung
Fleurop
Hochzeitsschmuck
Hydrokulturen

Bahnhofstraße 73
32469 Petershagen
Telefon **0 57 02-44 13**
Fax **0 57 02-48 12**
Mobil 0170-9 6082 89
kellermann-floristik@teleos-web.de



HILLENKÖTTER

Akustik- und Trockenbau

Decken- und Wandsysteme · Akustik und Design
Dachausbau · Brand- und Wärmeschutz

Hillenkötter Trockenbau
GmbH & Co.KG

Letelner Straße 97
32423 Minden

Telefon 0571/ 9 34 01 -0
Telefax 0571/ 9 34 01 -22
www.hillenkoetter-trockenbau.de



gelaufen sind, spielentscheidende Fehlentscheidung.

Deshalb haben wir gegen die Wertung dieses Spiels Einspruch eingelegt. Eine Wiederholung des Spieles könnte ganz wichtig werden. Der Blick auf die Tabelle zeigt, dass die Landesliga in dieser Saison so ausgeglichen und spannend wie nie ist. Nach unten und nach oben.

Wir erkennen aber an: Rödighausen war gut auf uns eingestellt und hat gut gespielt. Sie waren griffig in der Abwehr, was zu Kontertoren geführt hat, und geduldig im Angriff gepspielt, so

erzielten sie doch immer wieder ein Tor, auch nach Zeitspielanzeige. Kompliment.

Und wir betrachten uns kritisch: Wir haben nicht gut gespielt, viel zu viele Fehler gemacht. Uns verunsichern lassen. Das müssen wir wieder besser machen.

Tore gegen Rödighausen: Dennis Pahnke (8/3), Matthias Lampe (6/2), Heiko Breuer (5), Timo Breuer (2), Christian Diestelhorst, Jannis Prella, Sebastian Busch, Dominik Möller, Marcel Springer (je 1)

der Handballausstatter in Ihrer Nähe



Petershagen, Mindener Straße 3-5 • (05707) 93 94 34
Niedernwöhren, Hauptstraße 35 • Telefon (05721) 47 67



Spiel beim TSV GWD Minden 3 (22:23)

GWD 3 lud in der Häverstädter Halle zur Dämmerstunde. Von der ohnehin schon gewöhnungsbedürftigen Beleuchtung in der Ausweichhalle waren mehrere Strahler defekt. Das linke Tor stand fast im Dunkeln.

Wir hatten uns viel vorgenommen, wir wollten gegen die Mindener, die wieder eine sehr starke Jugendmannschaft zusammen hatten, unbedingt gewinnen. Davon war in der ersten Halbzeit aber nicht viel zu merken.

In den ersten Minuten klappete fast gar nichts. Nur Jonas im Tor hielt uns im Spiel. Der 2(!):6-Rückstand nach 15 Minuten hätte höher sein können. In der Abwehr viel zu passiv ließen wir viele Würfe zu, im Angriff konnten wir uns gegen die griffigen Dankerser nicht durchsetzen und schlossen oft überhastet ab.

Dann sah es nach einer Wende aus: GWD verwarf viel, auch mehrere Siebenmeter. Und wir kamen zum 7:7-Ausgleich. Durch einen Gegenstoß von Buschi! Aber wir ließen wieder drei Gegentore zu. Timos Energieleistung Sekunden vor der Halbzeit brachte uns durch Matzes Sie-

benmeter noch das Tor zum 8:10. Nur acht Tore in einer Halbzeit, eine Katastrophe. Mit den 10 Gegentoren hatten wir Glück, Jonas und mangelnde Wurfqualität der GWD-A-Jugendlichen verhin- derten einen erheblich höheren Rückstand.

In der Pause entschieden wir uns, die Vorlage des Gegners anzunehmen und doch noch auf Gewinnen zu spielen. In der 6:0-Abwehr wurden wir energischer, GWD fiel zeitweise nichts mehr ein. Auch vorne klappte es jetzt besser. Matze tankte sich in der Mitte durch, Christian war nach seinem Überzieher erfolgreich. Wir waren aber immer noch nicht konsequent genug. In der Abwehr oft gut, fehlte dann wieder der letzte Schritt. Hinzu kamen immer mehr die Schiedsrichter mit wundersamen Entscheidungen.

So kamen wir erst beim 18:18 in der 46. Minute zum Ausgleich. Und 11 Minuten vor Schluss gingen wir durch Heiko sogar mit 19:21 in Führung. Jetzt waren wir die bessere Mannschaft. Jetzt wurde es aber auch richtig hektisch.

Wir vergeben eine Gegenstoßmöglichkeit ziemlich kläg-



lich. Dann gibt es eine überzogenen Siebenmeter gegen uns. Im nächsten Angriff wird das Tor von Matze nicht anerkannt. Trotzdem gelingt die 20:22-Führung durch Heiko, woraufhin es eine unmögliche Zeitstrafe gegen Heiko gibt. Wir machen Fehler und schon steht es 23:22 für GWD.

Wir haben aber noch genug Zeit. Matze setzt sich zweimal durch und wird gefoult. Es gibt nur Freiwurf, keinen Siebenmeter und keine Zeitstrafe. Nur noch direkter Freiwurf nach dem Schlusspfeiff. Heiko trifft einen GWD-Spieler. Für ihn gibt es die rote Karte mit Bericht. Gegen Spradow ist er nicht dabei. Bitter. Anschließend gibt es turbulente Diskussionen mit den Schiedsrichtern, die natürlich nichts mehr nützen. Die fairen GWD-Spieler bestätigen, dass sie in der Schlussphase Glück mit den Pfiffen gehabt haben.

Fazit: Die Schiedsrichter haben erheblichen Einfluss auf das Spiel genommen und an unserer Niederlage mitgewirkt. 12:5 Siebenmeter und während des Spiels 8:4 Zeitstrafen gegen uns, Matzes nicht gegebenes Tor, die nicht gepfiffenen Siebenmeter in der Schlussphase sprechen für sich. Aber wir waren darauf vor-

bereitet. Spradow klagte schon in der Vorwoche sehr über das Gespann nach dem Spiel in Altenbeken.

Mit einer guten, gar nicht mal unserer besten Leistung hätten wir das Spiel gegen auch nicht überzeugende Dankerser trotz der Schiedsrichter gewinnen können. Diese Leistung haben wir als Mannschaft insgesamt nicht gebracht. Das müssen wir uns vorwerfen.

Jetzt sind wir in dieser verrückten Landesliga im knallharten Abstiegskampf. Aber den werden wir gewinnen!

Tore gegen Minden: Matthias Lampe (7/1), Heiko Breuer (5), Dennis Pahnke (4/2), Christian Diestelhorst (3), Sebastian Busch (2), Jan Beißner (1)

Werner Eyßer



Die aktuelle Tabelle

| | | | | |
|--------------------------|----|-----|-----------|---------|
| 1. HSG Altenbeken/Buke | 17 | 41 | 527 : 486 | 22 : 12 |
| 2. HSG Handball Lemgo 3 | 17 | 34 | 541 : 507 | 22 : 12 |
| 3. HSG Löhne-Obernbeck | 17 | -18 | 481 : 499 | 22 : 12 |
| 4. HSG EGB Bielefeld | 17 | 33 | 547 : 514 | 21 : 13 |
| 5. TuS Brake | 17 | -3 | 501 : 504 | 18 : 16 |
| 6. TV Großenmarpe | 17 | 4 | 541 : 537 | 17 : 17 |
| 7. HSG TuS/EK Spradow | 17 | 4 | 451 : 447 | 17 : 17 |
| 8. HSG EURo | 17 | -1 | 465 : 466 | 16 : 18 |
| 9. TuS Lahde/Quetzen | 17 | 9 | 509 : 500 | 15 : 19 |
| 10. CVJM Rödinghausen | 17 | -19 | 463 : 482 | 15 : 19 |
| 11. TV Sachsenroß Hille | 17 | -15 | 457 : 472 | 14 : 20 |
| 12. SG Bünde-Dünne | 17 | -3 | 479 : 482 | 13 : 21 |
| 13. HSG Porta Westfalica | 17 | -28 | 468 : 496 | 13 : 21 |
| 14. TSV GWD Minden 3 | 17 | -38 | 424 : 462 | 13 : 21 |

Öffnungszeiten:
Mo., Di., Do. und Fr.
10.00 – 18.30 Uhr
Sa. 9.00 – 13.00 Uhr

Uwe Wittemeyer
Meisterbetrieb


Zweiräder
Zubehör


Service


Carts

Ersatzteile


Motorgeräte

An der Bahn 1 · 32469 Petershagen-Lahde
Telefon 0 57 02 / 83 90 90 · Fax 0 57 02 / 83 90 91
Brennhorster Straße 92 · 32479 Hille
Telefon 0 57 03 / 6 34 · Fax 0 57 03 / 58 94



Sparkassen-Finanzgruppe



Alt werden lohnt sich. Mit der Sparkassen-Altersvorsorge.

 Sparkasse
Minden-Lübbecke

Sie können zwar nicht ewig jung bleiben – aber sich aufs Alter freuen. Mit einer Sparkassen-Altersvorsorge entwickeln wir gemeinsam mit Ihnen ein auf Ihre individuellen Bedürfnisse zugeschnittenes Vorsorgekonzept und zeigen Ihnen, wie Sie alle privaten und staatlichen Fördermöglichkeiten optimal für sich nutzen. Vereinbaren Sie jetzt ein Beratungsgespräch in Ihrer Geschäftsstelle oder informieren Sie sich unter www.sparkasse-minden-luebbecke.de. **Wenn's um Geld geht – Sparkasse.**



DAMMANN GmbH
FLIESEN ♦ ESTRICH
NATURSTEIN

**GROSSE AUSSTELLUNG IM INDUSTRIEGEBIET LAHDE
PETERSHAGEN - DINGBREITE 27 - TEL. 0 57 02 / 8 57 65**

*Sonntags ist
Schantag
von 13.30 –
17.00 Uhr*

Sonntags lt. gesetzl.
Bestimmung keine Beratung
und kein Verkauf

Fahrschule Wenzel

Bahnhofstr. 65
32469 Petershagen-Lahde
Tel: 05702/801185



Und mit dem Lappen wird's klappen!



Die Ergebnisse des letzten Spieltages

| | | |
|----------------------|----------------------------|---------|
| HSG Handball Lemgo 3 | - TV Großenmarpe | 31 : 25 |
| HSG TuS/EK Spradow | - HSG EURO | 24 : 18 |
| HSG EGB Bielefeld | - TuS Brake | 41 : 33 |
| HSG Löhne-Obernbeck | - HSG Altenbeken/Buke | 34 : 32 |
| TSV GWD Minden 3 | - TuS Lahde/Quetzen | 23 : 22 |
| TV Sachsenroß Hille | - SG Bünde-Dünne | 23 : 17 |
| CVJM Rödinghausen | - HSG Porta Westfalica | 27 : 24 |

Der aktuelle Spieltag

| | | |
|--------------------------|------------------------|----------|
| TV Sachsenroß Hille | - HSG Löhne-Obernbeck | 26.02.11 |
| TuS Lahde/Quetzen | - HSG TuS/EK Spradow | 26.02.11 |
| TV Großenmarpe | - CVJM Rödinghausen | 26.02.11 |
| TuS Brake | - HSG Handball Lemgo 3 | 26.02.11 |
| HSG EURO | - HSG Altenbeken/Buke | 26.02.11 |
| HSG Porta Westfalica | - TSV GWD Minden 3 | 27.02.11 |
| SG Bünde-Dünne | - HSG EGB Bielefeld | 27.02.11 |



Die Aufstellung

TuS Lahde/Quetzen

- 12** Christoph Schäkel
- 16** Jonas Tödheide
- 24** Gerrit Marsch
- 4** Dominik Möller
- 5** Jan Beißner
- 6** Eike Korte
- 7** Marcel Springer
- 11** Bastian Franke
- 13** Timo Breuer
- 14** Matthias Lampe
- 15** Sebastian Busch
- 17** Heiko Breuer
- 18** Malte Pott
- 22** Jannis Prella
- 23** Christian Diestelhorst
- 33** Dennis Pahnke

Trainer

Werner Eyßer

Betreuer

Eddi Franke

Physiotherapeut

Patrick Heuer

Zeitnehmer

Hans-Jörg Branahl

HSG TuS/EK Spradow

- TW** Sven Nolte
- TW** Nils Oelgeschläger
- TW** Björn Rollwitz

- Julian Brandt
- Gunnar Heise
- Frederik Iffland
- Daniel Langer
- Malte Langer
- Eduard Morasch
- Daniel Overlack
- Dimitri Rausch
- Alexander Scholz
- Sören Schulz
- Torben Sturhan
- Alexander Volsdorf

Trainer

Malte Mischok

Schiedsrichter

Peter von Cysewski
Frank Lüttmann



**Unser Antrieb:
Ihr Partner
für die
Region als...**

Arbeitgeber
und Ausbilder
im Raum
Petershagen

Förderer
örtlicher Vereine,
Kindergärten
und Schulen

Steuerzahler
in der Region

Auftraggeber
für orts-
ansässige
Firmen

Ihr kompetenter
Ansprechpartner
vor Ort zu allen
Finanzdienstleistungen

Jeder Mensch hat etwas, das ihn antreibt.

www.volksbank-petershagen.de

Sprechen Sie uns an,
wir beraten Sie gern!
Tel.: (0 57 05) 12 10





Eukanuba

HAPPY DOG

bosch
TIERNÄHRUNG

IAMS
Ein Leben lang

Vitakraft

whiskas

ROYAL CANIN
FELINE NUTRITION

Pedigree

... und viele
weitere
namenhafte
Marken!



KIEBITZ[®] SHOP

Alles für Ihr Heimtier

VON PROFIS
FÜR PROFIS.



HUSQVARNA 357XP

Eine starke, vibrationsarme Säge mit hoher Beschleunigung. Air Injection, Smart Start und eine seitliche Kettenspannvorrichtung sind weitere Vorzüge dieser Säge.

56,5 cm³ - 3,2 kW / 4,4 PS

INNOVATIVE
TECHNOLOGIE.



HUSQVARNA Rider 13 C

Zeichnet sich durch herausragende Manövrierfähigkeit aus. Combimähdeck für BioClip (Mulchen) oder Heckauswurf. Hydrostatischer Antrieb.

Briggs Stratton - 9,2 kW / 12,5 PS

Husqvarna

Great experience

WWW.HUSQVARNA.DE

Garten *technik*
David
Petershagen-Lahde 05702/85990

Jetzt NEU mit:

KIEBITZ[®] SHOP
Alles für Ihr Heimtier



Unser heutiger Gegner: HSG TuS/EK Spradow

Jetzt erst recht!

Zuletzt prasselte einiges auf uns ein. Gegen GWD spielten wir nicht gut, hätten aber trotzdem punkten müssen, wenn da nicht eigenartige Pfiffe gewesen wären. Dominik war mit Verletzung ausgeschieden und Heiko wurde durch die Rote Karte mit Bericht gesperrt.

In der Woche stellte sich heraus, dass Christian früher als erwartet nur noch selten dabei sein kann.

Im Mittwochstraining verletzte sich Dennis, Riss der Strecksehne im Finger, mehrere Wochen Pause.

Dominik wird hoffentlich gegen die HSG Spradow spielen können.

Aber es fehlt uns ein wichtiger Mann für die 6:0-Deckung, mit Dennis der Top-Schütze und mit Heiko das Herz unseres Spiels.

Gerade jetzt, in der schwierigen, verrückten Tabellensituation der Landesliga.

Wir lassen uns nicht unterkriegen. Wir wissen: Jetzt sind alle

gefordert. Mit euch Fans zusammen werden wir um die Punkte kämpfen.

Jetzt erst recht!

In diesem Sinne:

Jetzt geht's los!



Torschützen

| Spieler | Spiele | Tore | 7m | Schnitt |
|------------------------|---------------|-------------|-----------|----------------|
| Dennis Pahnke | 17 | 123 / 30 | | 7.2 |
| Heiko Breuer | 17 | 108 / 18 | | 6.4 |
| Matthias Lampe | 16 | 80 / 11 | | 5.0 |
| Jan Beißner | 12 | 35 / 0 | | 2.9 |
| Timo Breuer | 17 | 35 / 0 | | 2.1 |
| Sebastian Busch | 17 | 27 / 0 | | 1.6 |
| Marcel Springer | 16 | 21 / 0 | | 1.3 |
| Christian Diestelhorst | 10 | 19 / 0 | | 1.9 |
| Eike Korte | 17 | 19 / 0 | | 1.1 |
| Dominik Möller | 16 | 18 / 0 | | 1.1 |
| Jannis Prella | 11 | 15 / 0 | | 1.4 |
| Malte Pott | 12 | 5 / 0 | | 0.4 |
| Jens Witting | 5 | 4 / 0 | | 0.8 |
| Jonas Tödheide | 16 | 1 / 0 | | 0.1 |

gieseking

Tischlerei • Innenausbau

Kunststoff, Alu-, Holz-Fenster • Verglasungen • Treppenbau



*Loher Straße 2
32469 Petershagen/Lahde
Telefon 05702 - 5 36
Telefax 05702 - 6 39*

Fenster
machen
Häuser



**Kess Isolierklinker stoppen
Nässe, Kälte und Lärm!**

fundamentfrei

Für Altbauten,
Neubauten
und
Fertighäuser

Fordern Sie unver-
bindlich an:

Wir beraten Sie gerne.

- Klinkerprospekt
- Selbstbausatz
- Beratung
- Referenzen




kess
ISOLIERKLINKER

KESS-Isolierklinker GmbH

Im Wiesengrund 15

31707 Bad Eilsen/Heeßen

Tel. (0 57 22) 98 15 90/91

Fax (0 57 22) 98 17 07

www.kess-klinker.de



Ralf Gesemann
Auf der Höge 5
32469 Petershagen

☎ & 📠: 05702 4354

📠: 0175 2713907

✉: RGService@email.de

Carports,
Wintergärten
und Terrassen-
überdachungen

Montage und Reparatur von
Fenstern, Türen, Rolläden
Fliegengitter,
Sonnenschutz, Markisen

Taverna Akropolis

Bei "Odisseas"

Bahnhofstr. 55

32469 Petershagen/Lahde

Tel. 05702/1874



| | | | | | | |
|---------------------------------|--------------------------|----------------------------|----------------|-----------------------------|--------------------------|-------------------------------|
| Hermann Stahlhut | „unser“ Bundestrainer | Wilhelm Huxoll | Lotti Breuer | Anke Meyer | Ingrid Bossling | Eberhard Exner |
| Doris + Klaus Springer | Peter Hinkelmann | Anke u. Burkhard Breuer | Fabian Breuer | Stefan Traue | Walter Meier | Mia & Vincent |
| Lothar Spiering | Christel Uphoff | Thomas Elbe | Heike Elbe | Bianca + Kai Drinkhut | Fam. Schurbaum | Maximilian u. Marisa Busse |
| Frostland | Hans Pott | Marlies Pott | Pia + Andrea | Familie Gesemann | Iris Rippe | Bernd u. Ingrid Marsch |
| Günter Vogel u. Ingrid Korte | Volker Uphoff | 1. Frauen | Laura + Arnd | Friller Straße 4 | 1. Frauen | Gerrit Marsch |
| 1. Herren | Manuela Breuer | Regina Wiegmann | Michael Pape | Oliva Karabatic | Sina & Jonas | Dennis Pape |
| Kerstin u. Dieter Lampe | Uwe Breuer | Markus Wiegmann | 1. Herren | Klaus-Dieter Schlottmann | Edeltraud Schlottmann | Dirk Brinkmann |
| Fam. U. Franke | Jürgen Kienitz | Paul Ole & Julius | Manfred Breuer | Gudrun Breuer | Fam. Lübkemann | FWB |



Jugendförderung





2. Herren

Spiel beim HCE Bad Oeynhausen 2 (28:30)

Nachdem das Spiel in der Vorwoche in den letzten 15 Minuten der zweiten Halbzeit aus der Hand gegeben wurde kamen wir eigentlich gut ins Spiel und führten bis zur 15. Minute 5:10 und schienen das Spiel im Griff zu haben. Auf die ersten guten 15 Minuten folgten dann aber leider 15 katastrophale Minuten deren Folge das Halbzeitergebnis 14:14 war.

Nach der Halbzeit hatten wir uns erst einmal wieder ein wenig gefangen, sodass es in der Folgezeit keiner Mannschaft gelang sich um mehr als ein Tor abzusetzen. Das ganze funktionierte aber wieder nur etwa 15 Minuten bis zum 21:20, danach schlichen sich wieder einige dumme Fehler, die Oeynhausen dabei halfen sich vorentscheidend zum 25:21 abzusetzen.

Beim Stand von 27:25 bekam Bastian, nachdem schon 2 Oeynhausener die Rote Karte bekommen hatten, die dritte Rote Karte des Spiels. Wobei alle drei Roten Karten wegen jeweils 3 2-Minuten-Strafen, von denen die meisten für Zuschauer und Spieler nicht wirklich nachvollziehbar waren, vergeben wurden. Da wa-

ren die Schiedsrichter auf beiden Seiten ähnlich schlecht.

Trotz der Unterzahl konnten wir uns nochmal um ein Tor auf 28:27 und 29:28 rankämpfen, für mehr hat es dann aber nicht gereicht und Oeynhausen konnte wenige Sekunden vor Schluss noch den 30:28-Siegtreffer erzielen.

Torschützen: Mark Hinkelmann (6), Jakob Pries (5), Frank Strübe (5/1), Nils Römbke (4), Bastian Franke (4), Lukas Breuer (2), Marco Prange (1), Sven Esler (1)

Nils Römbke

Immer da, immer nah.

PROVINZIAL

Die Versicherung der Sparkassen

Ihr Versicherungsschutz in
professionellen Händen.
Direkt vor Ort. Die Provinzial –
zuverlässig wie ein Schutzengel.



Ihre Provinzial-Geschäftsstelle

Dietmar Friedrichs

Bahnhofstraße 35-37

32469 Petershagen-Lahde

Tel. 0 57 02 / 85 19 11

friedrichs@provinzial.de





Dachdeckermeister **MARTIN REINKE**

Meiers Lööse 25
32469 Petershagen-Lahde

☎ 0 57 02 / 80 19 90

Fax 0 57 02 / 80 19 91

Dacharbeiten aller Art

- Dachein- u.
-umdeckungen
- Dachrinnen-
-montage
-reparaturen
-reinigungen
- Wohnraumfenster
- Flachdacharbeiten
- Schornstein-
-einfassungen
-verkleidungen
-abdeckungen
- Reparaturnotdienst

und, und, und ...

Die aktuelle Tabelle der 2. Herren (1. Kreisliga)

| | | | | |
|------------------------------|----|------|-----------|---------|
| 1. HSG EURo 2 | 17 | 70 | 468 : 398 | 30 : 4 |
| 2. TuSpo Meißen | 17 | 48 | 476 : 428 | 24 : 10 |
| 3. TV Sachsenroß Hille 3 | 17 | 49 | 524 : 475 | 20 : 14 |
| 4. TuS Nettelstedt 2 | 17 | 30 | 425 : 395 | 20 : 14 |
| 5. HSG Stemmer/Friedewalde 2 | 17 | 24 | 473 : 449 | 20 : 14 |
| 6. TuS 09 Möllbergen 2 | 16 | 24 | 404 : 380 | 19 : 13 |
| 7. TuS Lerbeck | 17 | 10 | 470 : 460 | 18 : 16 |
| 8. HSG Hüllhorst 2 | 17 | 21 | 479 : 458 | 17 : 17 |
| 9. TSV Hahlen 2 | 17 | -21 | 430 : 451 | 17 : 17 |
| 10. HCE Bad Oeynhausen 2 | 17 | -33 | 408 : 441 | 14 : 20 |
| 11. VfB Holzhausen | 16 | -11 | 405 : 416 | 12 : 20 |
| 12. TuS Südhemmern | 17 | -37 | 467 : 504 | 12 : 22 |
| 13. TuS Lahde/Quetzen 2 | 17 | -22 | 470 : 492 | 10 : 24 |
| 14. TuS SW Wehe 2 | 17 | -152 | 395 : 547 | 3 : 31 |

www.grilli-willi.de

...da schmeckt
es richtig gut.



**Grilli
Willi**

...Ihr Imbiss
am Bismarckplatz

Im Ausschank:



vom Fass

Täglich geöffnet von 11:00 bis 22:00 Uhr. Auch an Sonn- und Feiertagen.
Grilli Willi Imbiss **Bückerburger Straße 1** **Petershagen - Lahde**



Die aktuelle Tabelle der 1. Frauen (Landesliga)

| | | | | |
|-----------------------------------|----|------|-----------|---------|
| 1. LIT HB Nordh.-Mindenerwald | 16 | 145 | 459 : 314 | 30 : 2 |
| 2. HSG Hüllhorst | 16 | 124 | 422 : 298 | 30 : 2 |
| 3. TuRa Elsen | 16 | 50 | 415 : 365 | 21 : 11 |
| 4. VfB Holzhausen 2 | 16 | 29 | 437 : 408 | 18 : 14 |
| 5. HSG Schröttinghausen-Babehnsn. | 16 | -8 | 352 : 360 | 18 : 14 |
| 6. TSV Hahlen 2 | 16 | -13 | 370 : 383 | 16 : 16 |
| 7. Spvg. Steinhagen 2 | 16 | -18 | 365 : 383 | 14 : 18 |
| 8. TuS Lahde/Quetzen | 15 | 1 | 366 : 365 | 11 : 19 |
| 9. TG Herford | 16 | -44 | 318 : 362 | 11 : 21 |
| 10. VfL Viktoria Mennighüffen | 15 | -69 | 284 : 353 | 9 : 21 |
| 11. TG Hörste | 16 | -73 | 308 : 381 | 6 : 26 |
| 12. TV Sachsenroß Hille | 16 | -124 | 267 : 391 | 6 : 26 |



Hedda's
Bauernladen



Kapellenort 6 · 32469 Petershagen-Jössen · Telefon 0 57 02 - 93 76

**FRISCHES
DIREKT
VOM HOF!**

**Angebot im Februar:
Kartoffeln in den
Sorten Cilena, Laura,**

12,5 kg 6,- €

Öffnungszeiten: Mo + Di Ruhetag

Mi- Fr 9.00-12.00 und 15.00-19.00 Uhr · Sa 9.00-12.00 Uhr

Heiko Häfner

Zimmerei

Beratung und Ausführung

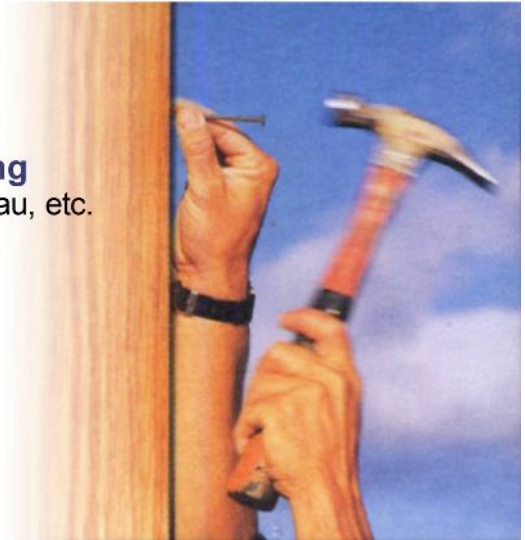
Carports, Balkone, Innenausbau, etc.

Mariahöh 5

32469 Petershagen

Tel.: 05702 - 45 32

Mobil : 0172 - 5 820 812



Tischlerei + Holzfachmarkt
PRÄNGE
PETERSHAGEN

An der Bahn 9-11
32469 Petershagen-Lahde
Telefon 0 57 02 / 14 84
Telefax 0 57 02 / 94 46

**„IHR PARTNER
RUND UM DEN BAU“**

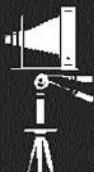
- Holz aller Art
- Türen
- Bauelemente
- Zubehör
- Isolierstoffe
- Boden
und Paneele



FOTO KELLER

www.fotokeller.de

Bewerbung
Hochzeit
Portrait
Pass



Petershagen-Lahde
Bahnhofstr. 39
Tel 05702/85700



Matthies Beschriftungen

Digitaldruck • Autobeschriftung • Schilder • Textilien

Wir machen Ihre Werbung sichtbar

zu Vermieten

Skydancer
10 Meter, innen beleuchtet



Bahnhofstr. 16
32469 Petershagen-Lahde

05702 / 82 18 48

Öffnungszeiten:

Mo. - Fr. 9.00 - 19.00 Uhr

Sa. 9:00 - 12.00 Uhr

nach Termin vereinbarung

1. Frauen

Spiel bei der TG Hörste (30:23)

Am schönen Sonntagvormittag machten wir uns auf den Weg nach Hörste, bzw. Halle. In der Halle angekommen kamen wir schon bald ins Schwitzen, keinesfalls vor Aufregung, sondern wegen der unheimlichen Hitze die dort herrschte. Die Aufregung hat uns Schütte schon in der Kabine mit dem einfachen Satz „Spielt einfach das was Ihr könnt, dann gewinnen wir das locker“ genommen.

Das Spiel startete jedoch etwas schleppend, sodass wir erst nach 14 Minuten in Führung gingen (5:6). Somit fiel das Halbzeitergebnis auch nicht wesentlich höher aus (10:12), was mitunter auch an den ewigen 3-Minuten Angriffen unserer Gegner lag. Noch anzumerken ist, dass es weder eine gelbe Karte, noch 2 Minuten in der 1. Halbzeit gegeben hat. Und Hörste war alles andere als „zärtlich“.

In der zweiten Halbzeit gaben wir Gas und setzten uns in der 37. Minute mit 5 Toren ab. Eine gute und robuste Abwehrarbeit inkl. Torwart ermöglichte uns ein schönes schnelles Spiel nach vorne, sodass Hörste nie näher he-

rankam als an 4 Tore. Ganz besonders Anna und Nini haben die Kreisläuferin gut bearbeitet, und es Hörste somit sehr schwer gemacht. Ein spezielles Lob an dieser Stelle an Nini. ;-)

Da der Sieg zu keiner Zeit wirklich gefährdet war, spielten wir die Pille also gemütlich runter. Auch die offene Abwehr der Hörsterinnen konnte uns nichts mehr anhaben, sodass wir in den letzten 5 Minuten sogar noch 4 Tore geworfen haben und mit 30:23 gewonnen haben.

Torschützen: Carolin Krink (6/1), Birte Haßfeld (5), Anna Stranzenbach, Karina Schenkel, Marie-Christin Breuer (je 3), Imke Korte (3/2), Katharina Katter (2), Melissa Balic (1)

Melissa Balic



Spiel gegen den VfB Holzhausen 2 (26:27)

Nach dem letzten Wochenende, an dem wir souverän gewonnen hatten, wollten wir eigentlich am letzten Sonntag beim Spiel gegen den VfB Holzhausen 2 anknüpfen. Wir waren gut drauf und motiviert.

Das Spiel begann ausgeglichen. In den ersten zehn Minuten konnte sich keiner wirklich absetzen. Allerdings gingen wir dann fünf Minuten später durch eine konsequente Abwehrleistung und einen gut aufgebauten Angriff mit 9:4 in Führung. Leider konnten wir diesen großen Vorsprung nicht halten und gingen dann aber immerhin noch mit 15:12 in die Halbzeitpause.

Der Plan stand für die zweite Halbzeit: in der Abwehr weiter konsequent zupacken, vorne keine Risikopässe spielen und den Vorsprung halten. Das gelang uns allerdings nicht. Schnell hatte Holzhausen den Ausgleich erzielt und der Kampf begann auf ein Neues. Die Abwehr hat nicht mehr richtig zugefasst und im Angriff ließen die Kräfte auch langsam nach.

In der 24. Minute lagen wir dann mit 24:26 hinten. Doch durch einen verwandelten 7-Me-

ter von Imke, einem gehaltenen 7-Meter von Mareike und einem schönen Rückraumtor von Karina stand es dann in der 59. Minute 26:26 und Holzhausen hatte den Ball. Durch ein 1-gegen-1-Tor holte Holzhausen die Führung und wir hatten noch 15 Sekunden zu spielen. Trotz Ballbesitz konnten wir leider kein weiteres Tor erzielen und verloren 26:27.

Torschützen: Carolin Krink (8), Katharina Kater (6), Imke Korte (5), Anna Stranzenbach (3), Karian Schenkel, Birte Hßfeld (je 2)

Carolin Krink



Eiscafe
am
Ginkgo

Vor der Reihe 3
Petershagen-Lahde
Tel. : 05702/4565
Täglich geöffnet ab 11.00 Uhr

Die aktuelle Tabelle der 2. Frauen (Bezirkliga)

| | | | | |
|---------------------------------|----|-----|-----------|---------|
| 1. LIT HB Nordh.-Mindenerwald 2 | 16 | 81 | 334 : 253 | 30 : 2 |
| 2. TuS Müssen/Billinghausen | 16 | 75 | 360 : 285 | 26 : 6 |
| 3. TuS Gehlenbeck | 16 | 21 | 312 : 291 | 22 : 10 |
| 4. TuS SW Wehe | 16 | 31 | 331 : 300 | 19 : 13 |
| 5. SC Petershagen | 15 | 11 | 282 : 271 | 17 : 13 |
| 6. HSG Porta Westfalica | 16 | -8 | 353 : 361 | 17 : 15 |
| 7. SG Cappel/Großenmarpe/E. | 16 | -46 | 292 : 338 | 14 : 18 |
| 8. HSG Hüllhorst 2 | 16 | -11 | 303 : 314 | 12 : 20 |
| 9. TuS 09 Möllbergen | 16 | -28 | 294 : 322 | 12 : 20 |
| 10. TuS Eintracht Oberlübbe 2 | 16 | -6 | 325 : 331 | 11 : 21 |
| 11. TuS Lahde/Quetzen 2 | 16 | -39 | 312 : 351 | 8 : 22 |
| 12. TVC Enger | 15 | -81 | 287 : 368 | 2 : 28 |



Hier spricht die B-Mädels

Eine bisher recht gute Saison spielt die B-Mädchen Mannschaft unseres Vereins. Obwohl es zu Saisonbeginn nicht so aussah.

Zwar gehören 16 Spielerinnen zur Mannschaft, aber schon vor Saisonbeginn waren vier Spielerinnen plötzlich im Ausland. Eine kommt gar nicht wieder, Camile, sie war auch nur ausgeliehen.

Marie und Jara, sie sind die ganze Saison nicht da und Judith ist zwar wieder da, aber dafür ist Annika jetzt weg. Eine ging uns leider verloren, Vanessa W., aber vielleicht finden wir sie ja wieder.

Also starteten wir mit zwölf Spielern in die Saison. Da die Sommerturniere auch nicht so berauschend waren, außer die Beach-Veranstaltungen, und wir keinen gelernten Torwart hatten, war das Ziel, mehrere Spiele zu gewinnen und nicht unter zu gehen.

So spielten wir die ersten vier Spiele mit wechselnden Torwarten, das heißt, jeder ging mal ins Tor und gab sein Bestes dabei. Von diesen Spielen verloren wir nur das ersten Spiel, die anderen

gewannen wir.

Dann wechselte Melina fest ins Tor und wir gewannen weiter.

Schlüsselspiele waren die beiden Spiele gegen Petershagen und Porta, die beide nach teilweise hohen Rückständen gewonnen wurden. Das stärkte das Selbstvertrauen und das Wissen, dass alles möglich ist.

Die Mannschaft fand sich und konnte so völlig überraschend, mit nur drei Niederlagen bei 14 Spielen, die Meisterrunde erreichen.

Hier hängen die Trauben zwar höher, aber wir lassen uns nicht abschlagen und haben unseren Spaß. Unsere Stärke ist die Kampfkraft und die Ausgeglichenheit, immer wieder führt ein anderer die Torschützenliste an.

Leider haben wir auch eine große Schwäche: leider sind 7 Meter kein Vorteil für uns, immer wieder gelingt es uns nicht, diese leichten Möglichkeiten in Tore umzuwandeln.

Aber sonst ist alles in Ordnung, wir freuen uns auf die nächsten

iPhone 4

Das ändert alles. Wieder einmal.



Das iPhone 4 ist da. Es ist noch **leistungsstärker** und **benutzerfreundlicher** als sein Vorgänger und bietet smarte Funktionen für noch **mehr Effizienz** bei allem, was Sie vorhaben. Egal ob geschäftlich oder privat.

Jetzt mit günstigen Flatrates zum Telefonieren, E-Mails und Highspeed-Surfen erhältlich.

Erleben, was verbindet.

 Mobile

*Exklusiv
in Petershagen*

lahde.station.
telekommunikation..finanzen..post..shop



Partner

Bahnhofstraße 61 · 32460 Petershagen
Tel.: 05702 - 839 151 · Fax: 05702 - 839 152
Info@Lahde-Station.com



Noha
HEIZUNG - SANITÄR

Seit

25 JAHREN
für Sie da!

- Neuanlagen
- Solar ■ Klima
- Modernisierung
- Energieberatung
- Reparatur
- 24-Std.-Notdienst
- Wartung

INH. JÖRN HASELOH · Eicksen 63 · Hille
Telefon 0 57 34 / 75 29 · Fax 0 57 34 / 68 38
info@noha-heizung.de · www.noha-heizung.de

GUTER SERVICE-GUTE PREISE !
QUALITÄTSERSATZTEILE für alle Automarken!

Neuteile für in- u. ausländische Fahrzeuge

SX **Autoteile**

Gerd Kuczewski

Eldagser Dorfstraße 42

32469 Petershagen

Tel. 0 57 07 - 23 28

Tel. Bestell-Hotline

Fax 0 57 07 - 83 24

Mobil 0171-5 04 86 59

Spiele und auf die Harzfahrt. Eine Weihnachtsfeier kommt dann auch sicher noch.

Zur Mannschaft gehören außer den bisher genannten, die Oberaufseher Ines Bulmahn und Friedhelm Römbke, sowie Pia Dr., Pia Da., Vanessa F., Nina, Henny, Babsi, Adriana, Lisa und Krissi.

Die B-Mädels

Die aktuelle Tabelle der B-Mädels (Meisterrunde)

| | | | | |
|---------------------------|---|-----|-----------|--------|
| 1. SV Böhhorst/Häverstädt | 8 | 53 | 169 : 116 | 14 : 2 |
| 2. TV Sachsenroß Hille | 8 | -2 | 122 : 124 | 9 : 7 |
| 3. TVE Röcke-Klus | 8 | 4 | 133 : 129 | 8 : 8 |
| 4. TuS SW Wehe | 8 | -8 | 128 : 136 | 7 : 9 |
| 5. HSG Porta Westfalica | 7 | -6 | 126 : 132 | 6 : 8 |
| 6. SG Häver-Lübbecke | 7 | -8 | 138 : 146 | 6 : 8 |
| 7. TuS Lahde/Quetzen | 8 | -33 | 127 : 160 | 4 : 12 |



Heimspielplan 2010/11

| | | | | |
|-------------|-----------|-----|----------------------------|-----------|
| | 1. Frauen | gg. | VfL Viktoria Mennighüffen | 17:17 |
| Sa., 18.9. | 1. Herren | gg. | HSG Handball Lemgo 3 | 39:30 |
| | 2. Herren | gg. | HSG Hüllhorst 2 | 32:23 |
| Sa., 2.10. | 1. Frauen | gg. | TG Hörste | 24:16 |
| | 1. Herren | gg. | TSV GWD Minden 3 | 31:29 |
| Di., 26.10. | 2. Herren | gg. | HCE Bad Oeynhausen 2 | 38:25 |
| | 1. Frauen | gg. | TV Sachsenroß Hille | 36:18 |
| Sa., 30.10. | 1. Herren | gg. | HSG Altenbeken/Buke | 27:28 |
| | 2. Herren | gg. | HSG Stemmer/Friedewalde 2 | 23:32 |
| Sa., 13.11. | 2. Herren | gg. | TuS Nettelstedt 2 | 20:25 |
| Fr., 26.11. | 1. Frauen | gg. | LIT HB Nordh.-Mindenerwald | 23:31 |
| Sa., 27.11. | 1. Herren | gg. | HSG Porta Westfalica | 25:26 |
| | 2. Herren | gg. | TuSpo Meißen | 28:33 |
| | 1. Frauen | gg. | HSG Schröttingh.-Babehnsn. | 21:22 |
| Sa., 11.12. | 1. Herren | gg. | TuS Brake | 34:36 |
| | 2. Herren | gg. | TuS SW Wehe 2 | 36:28 |
| Fr., 7.1. | 1. Frauen | gg. | Spvg. Steinhagen 2 | 21:29 |
| Sa., 15.1. | 1. Frauen | gg. | TuRa Elsen | 23:23 |
| | 1. Herren | gg. | TV Sachsenroß Hille | 34:28 |
| So., 16.1. | 2. Herren | gg. | TV Sachsenroß Hille 3 | 25:36 |
| | 1. Herren | gg. | HSG EGB Bielefeld | 37:33 |
| So., 23.1. | 2. Herren | gg. | VfB Holzhausen | 27:26 |
| So., 30.1. | 1. Frauen | gg. | HSG Hüllhorst | 20:26 |
| | 1. Herren | gg. | CVJM Rödinghausen | 26:28 |
| So., 13.2. | 2. Herren | gg. | TuS Lerbeck | 32:34 |
| So., 20.2. | 1. Frauen | gg. | VfB Holzhausen 2 | 26:27 |
| | 1. Herren | gg. | HSG TuS/EK Spradow | 18.00 Uhr |
| Sa., 26.2. | 2. Herren | gg. | TuS Südhemmern | 19.45 Uhr |
| So., 13.3. | 1. Frauen | gg. | TSV Hahlen 2 | 17.30 Uhr |
| | 1. Herren | gg. | HSG EUro | 18.00 Uhr |
| Sa., 19.3. | 2. Herren | gg. | TSV Hahlen 2 | 19.45 Uhr |
| Sa., 26.3. | 1. Herren | gg. | HSG Löhne-Obernbeck | 18.00 Uhr |
| So., 3.4. | 1. Frauen | gg. | TG Herford | 17.30 Uhr |
| | 1. Herren | gg. | TV Großenmarpe | 18.00 Uhr |
| Sa., 9.4. | 2. Herren | gg. | TuS 09 Möllbergen 2 | 19.45 Uhr |
| | 2. Herren | gg. | HSG EUro 2 | 16.00 Uhr |
| Sa., 7.5. | 1. Herren | gg. | SG Bünde-Dünne | 18.00 Uhr |



www.rational.de

Die Garantie. Für Ihre Zufriedenheit.

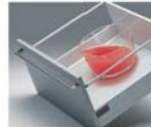
rational®



Ausgezeichnet für geprüfte Qualität, Sicherheit und Wohnesundheit



Besonders solides, 19 mm starkes Korpusmaterial rundum



Standfestigkeit durch rutschfeste Spezialbeschichtungen



Einzigartiger Oberflächenschutz dank TopTec

Ihr Team von

KÜCHENKÖNIG

Bahnhofstraße 59 · 32469 Petershagen

Tel.: 0 57 02 / 89 02 44 · www.kuechen-lahde.de

AUS LAHDE

MPHG-Service

Garten & Landschaftsbau Verkauf von Gartendeko & Zubehör
Hausmeisterservice

Planung, Erstellung und Pflege von Außenanlagen:

- ▶ Pflaster-, Mauer- und Treppenarbeiten
- ▶ Erdarbeiten und Bodenbewegung
- ▶ Baum- und Strauchschnitt
- ▶ Baumfällarbeiten
- ▶ Teiche und Bachläufe
- ▶ Zaun- und Pergolabau
- ▶ Carports
- ▶ Jahrespflege

Granitskulpturen für Ihren Garten

Besichtigungs- und Verkaufstermine
nach Absprache

Eule
Höhe: 45 cm

110 €



Elefant
Rosa Beta
Höhe: 70 cm

390 €



Fisch
auch als Wasserspeier
einsetzbar
Höhe: 40 cm

115 €



Schildkröte
Panzer poliert
Länge 50 cm

165 €



MPHG-Service
Bergtrift 14 32469 Petershagen
Tel.: 05707/953 244 Fax: 05707/85 86
mphg-service@hotmail.de www.mphg-service.de

Der Weg nach Aldekerk

Der Weg nach Aldekerk begann im Jahr 2010 in Holzhausen. Dort wurde in einem Viererturnier der Kreispokal ausgespielt. Als Teilnehmer waren der TSV Hahlen (Oberliga), TuS Möllbergen (Verbandsliga), TuS Hartum (Bezirksliga) und wir als Landesligist. Nach Siegen gegen Möllbergen und Hahlen (ein großes Dankeschön an Schütte) standen wir bereits vor dem letzten Spiel gegen Hartum als Kreispokalsieger fest. Das Ergebnis dieses Spiels war daher glücklicherweise nicht mehr von Bedeutung.

Nach dem Sieg im Kreispokal durften wir im WHV-Pokal antreten. Nachdem wir in der ersten Runde ein Freilos zogen, bekamen wir der zweiten Runde einen Gegner aus der Oberliga Mittelrhein zu gelost: unsere alten Freunde aus Übach-Palenberg... mal wieder. Gegen diesen Gegner schieden wir ebenfalls im WHV-Pokal vor einigen Jahren äußerst unglücklich aus. Das sollte uns kein zweites Mal passieren.

Das Spiel wurde eine eindeutige Angelegenheit und wir feigten den Gegner mit 44:20 förmlich aus der Halle. Allerdings sollte man fairerweise erwähnen, dass

unser Gegenüber auch in der Oberliga abgeschlagen den letzten Tabellenplatz belegt.

Die dritte Runde im WHV-Pokal bescherte uns also den TV Aldekerk. Aldekerk spielt in der dritten Liga und konnte zuletzt LIT Nordhemmern einen Punkt abtrotzen. Wir fahren sicherlich nicht als Favorit an die holländische Grenze, aber der Pokal hat ja bekanntlich seine eigenen Gesetze.

Wir hoffen auf viel Zuschauer- und Fanunterstützung. Damit auf der Fahrt auch für das leibliche Wohl gesorgt ist, wird noch Kuchenunterstützung gewünscht. Also wer bereit ist, sich mit Kuchen Spenden zu beteiligen, bitte kurze Nachricht an Manuela oder Uwe Breuer, wegen der Abstimmung.

Übrigens wird die Fahrt nicht teurer als sonstige Fahrten für die Mitfahrer, da der Förderverein Handball, als Anerkennung für das bisher Erreichte, einen Zuschuss gibt. Die Daten zu der Fahrt befinden sich auf der letzten Seite

Uwe Breuer



WHV-Pokalspiel um den Einzug in den DHB-Pokal

TV Aldekerk
gegen
TuS Lahde/Quetzen
Sonntag, den 6. März 2011
Abfahrt: 11.30 Uhr
am Vereinsheim

Spitzenbier aus der ältesten norddeutschen Pilsbrauerei.



www.barre.de



Barre - Privatbrauer aus Leidenschaft.



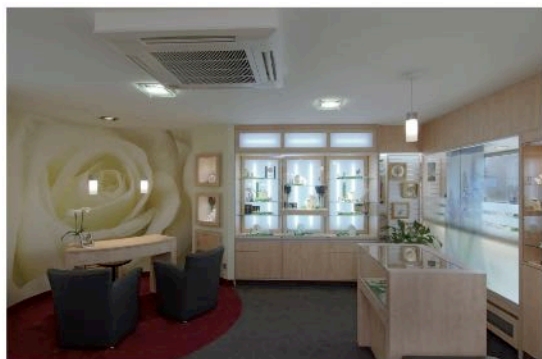
Niederbracht

Meisterbetrieb für Uhren und Optik
32469 Petershagen-Lahde
Bückerburger Str.5, Tel. 05702-9108

Trollbeads-
Neuheiten
Exklusiv bei uns



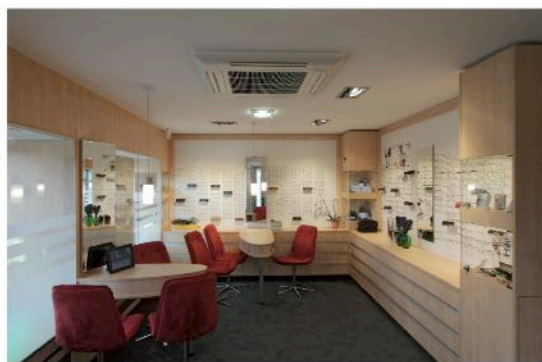
www.trollbeads.de



Citizen
Eco-Drive



ohne Batterie



Es erwartet Sie
eine große Auswahl
modischer Brillen
zu attraktiven Preisen



Wir fördern die Jugendarbeit in der Saison 2010/11

Bei Vorlage dieses Abschnittes
gehen **10%** des Einkaufswertes
als Spende an den
TuS Lahde/Quetzen.



Niederbracht